

## Klobentragelement K1-PU

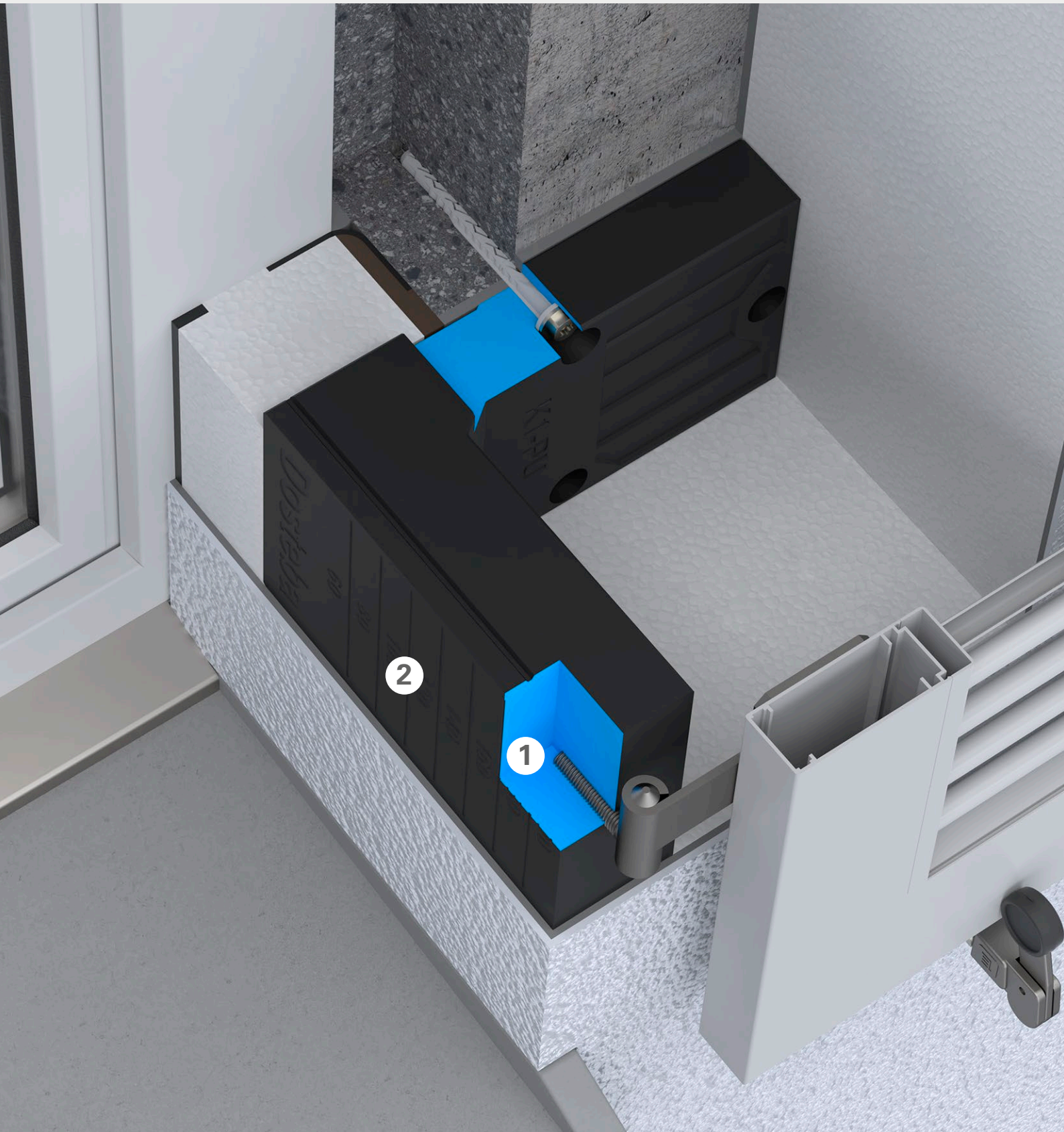


# Dosteba

*Elemente sind  
Les éléments sont  
unsere Stärke  
notre point fort*

# Klobentragelement K1-PU

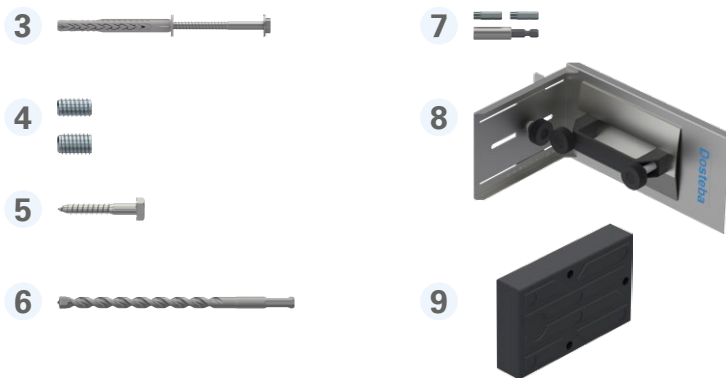
Wärmebrückenfreie Montage in Wärmedämmverbundsystemen



## Montage



## Befestigungsmaterial, Werkzeuge und Dimensionen

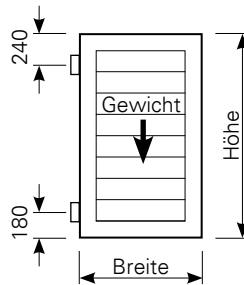


### Maximale Breite von Klappläden

Die angegebenen Breiten gelten bei einer Verdübelung in Hochlochziegel. Bei anderen Untergründen sind breitere Klappläden möglich.

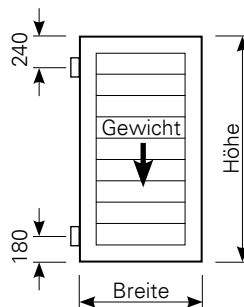
#### Ladenhöhe 1000–1500 mm, 2 Kloben

Eigengewicht des Ladens	Typ 60–140	Typ 160–200
≤ 10 kg	1200	1080
≤ 15 kg	1050	900
≤ 20 kg	920	730
≤ 25 kg	790	580
≤ 30 kg	680	450
≤ 40 kg	470	-
≤ 50 kg	280	-



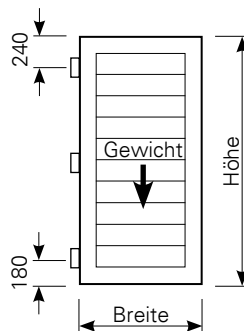
#### Ladenhöhe 1500–2000 mm, 2 Kloben

Eigengewicht des Ladens	Typ 60–140	Typ 160–200
≤ 10 kg	950	870
≤ 15 kg	850	740
≤ 20 kg	760	620
≤ 25 kg	670	510
≤ 30 kg	580	400
≤ 40 kg	420	-
≤ 50 kg	260	-



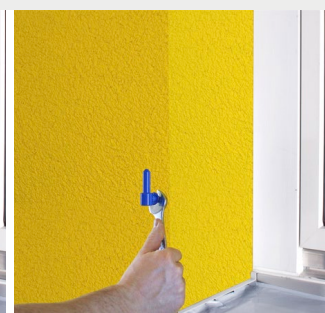
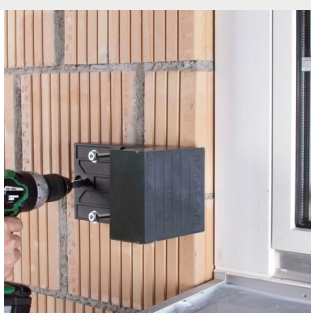
#### Ladenhöhe 2000–2500 mm, 3 Kloben

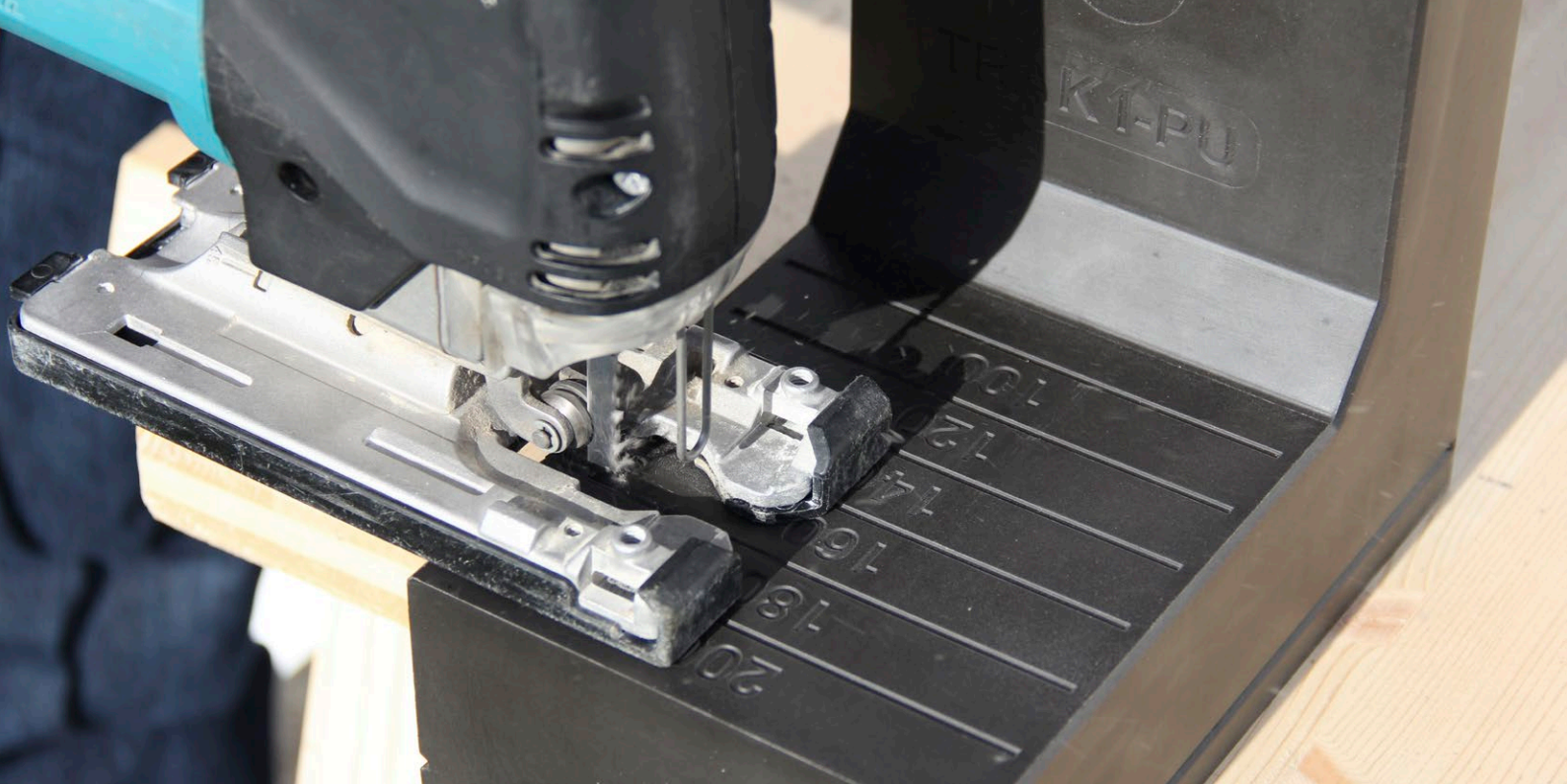
Eigengewicht des Ladens	Typ 60–140	Typ 160–200
≤ 10 kg	1200	1130
≤ 15 kg	1120	1020
≤ 20 kg	1030	910
≤ 25 kg	950	810
≤ 30 kg	880	710
≤ 40 kg	730	530
≤ 50 kg	590	370



alle Masse in Millimeter

- 1 PU-Schaum mit einem Raumgewicht von 450 kg/m<sup>3</sup>
- 2 Raster 20 mm
- 3 Schraubdübel SXRL 10 x 100 FUS
- 4 Einschraubmuffe RAMPA SK M8, Ø 16 x 30 mm oder SK M10, Ø 18.5 x 30 mm
- 5 Sechskantholzschraube Ø 10 x 70 mm
- 6 Hartmetall-Hammerbohrer Ø 10 mm, Bohrerlänge 210 mm
- 7 Werkzeugset bestehend aus:
  - Kupplungsschaft 57 mm
  - 2 Bits Torx T40
- 8 Setzlehre
- 9 Aufdoppelung K1-PU 200 x 125 mm, Dicken 10 – 100 mm





## Klobentragelement K1-PU

### Das Problem

Für den Fensterladenmonteur ist es in der Regel schwierig, eine Montageunterlage für den Kloben vor der Wärmedämmung genau und rationell zu versetzen.

### Die Lösung

Mit Klobentragelementen K1-PU ist diese Anforderung auf einfache Weise gelöst. Kloben und Führungsschienen können mit den Klobentragelementen K1-PU sicher und kraftschlüssig befestigt werden.

### Ihr Nutzen

Klobentragelemente K1-PU bestehen aus PU ohne eingeschäumte Einlagen. Deshalb können sie einfach und handlich auf die gewünschte Dämmdicke gesägt werden. Der 20 mm Raster gibt Ihnen den genauen Sägeschnitt vor.

### Ihre Vorteile

- ✓ Keine Wärmebrücken
- ✓ Kein Eindringen von Wasser
- ✓ Keine Schäden
- ✓ Genaues Ausrichten
- ✓ Bewährtes und kostengünstiges System

### Das Produkt

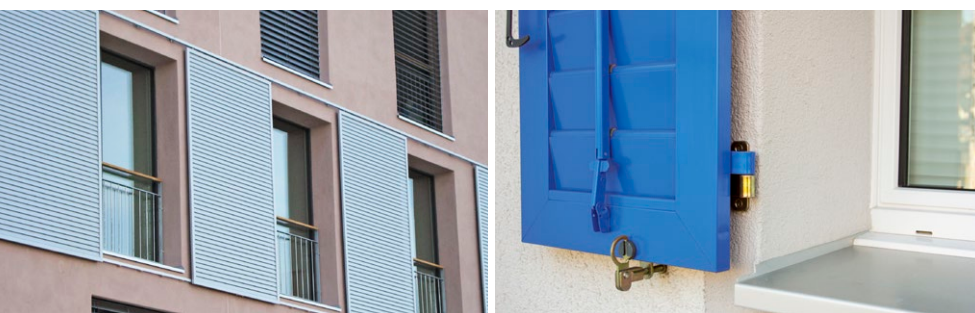
Klobentragelemente K1-PU bestehen aus PU-Hartschaum (Polyurethan) und eignen sich für wärmebrückenfreie Fremdmontagen in Wärmedämmverbundsystemen, hinterlüfteten Fassaden, Innendämmungen usw.

#### Abmessungen

- Grundfläche: 240 x 125 mm
- Typen: 60 – 200 mm
- Nutzfläche in der Leibung: 85 x (20 – 160) mm
- Nutzfläche auf der Fassadenfläche: 85 x 20 mm
- Lochabstand: 100 x 100 mm
- Raumgewicht PU: 450 kg/m<sup>3</sup>

#### Mechanische Befestigung

- Schraubdübel SXRL 10x100 FUS



### Dosteba AG

CH-8184 Bachenbülach  
Telefon: +41 43 277 66 00

### Dosteba GmbH

D-72770 Reutlingen  
Telefon: +49 7121 30177 10