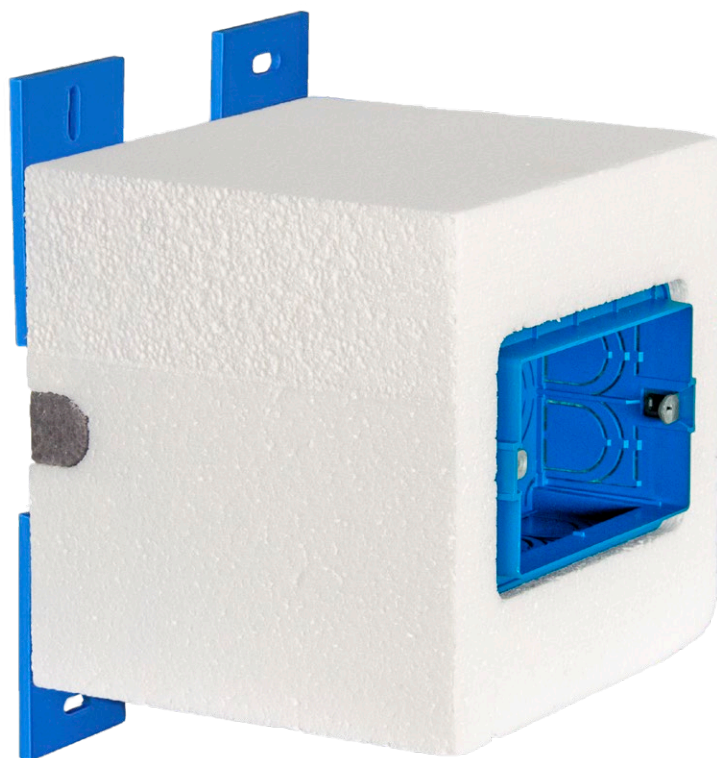


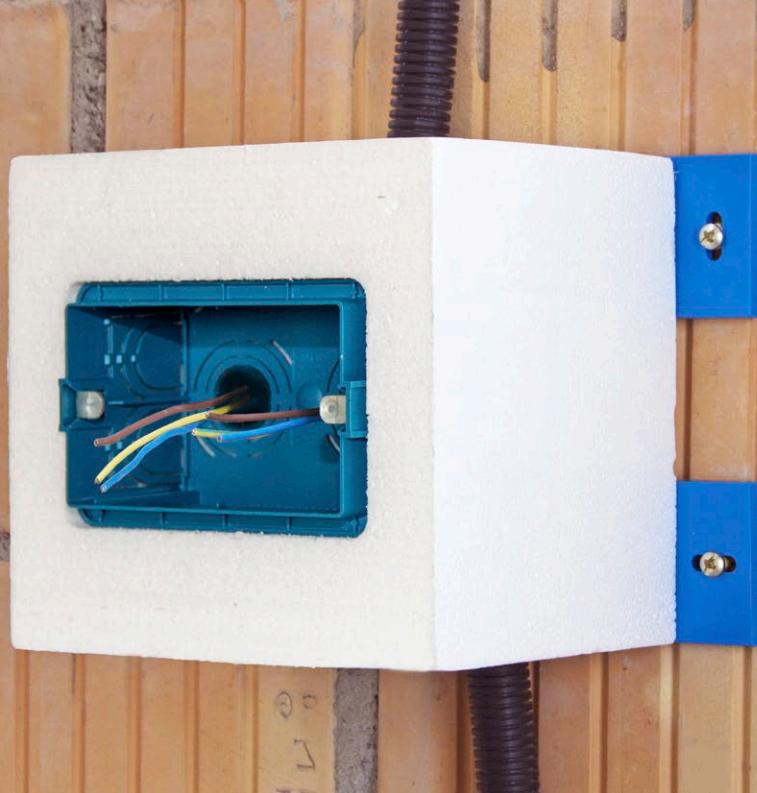
**Per far scorrere la corrente,
non il calore.**

Cassetta elettrica Eldoline®-EPS Vimar



Dosteba

*Elemente sind
Gli elementi sono il
unsere Stärke
nostro punto di forza*



Cassetta elettrica Eldoline®-EPS Vimar

Il problema

Il fissaggio degli interruttori e delle prese elettriche nei sistemi di isolamento rappresenta un potenziale punto debole. Esiste un forte rischio di condensa e serve la garanzia di fissaggio della scatoletta.

La soluzione

La cassetta elettrica Eldoline®-EPS Vimar evita il ponte termico e garantisce il fissaggio sicuro delle componenti elettriche. Su richiesta, vengono forniti i tappi in gomma per la tenuta all'aria dei corrugati e dei cavi elettrici.

La nostra qualità

Le cassette elettriche Eldoline®-EPS Vimar possono essere installate con tasselli a vite senza incollaggio. Per il passaggio del tubo è necessario rimuovere solo gli inserti ciechi in EPS - non è necessario segare o forare.

I vantaggi

- ✓ Installazione facile ed efficiente
- ✓ Assenza di ponti termici
- ✓ Tenuta all'aria garantita
- ✓ Nessuna fresatura necessaria
- ✓ Disponibile in magazzino per spessori da 80 - 300 mm

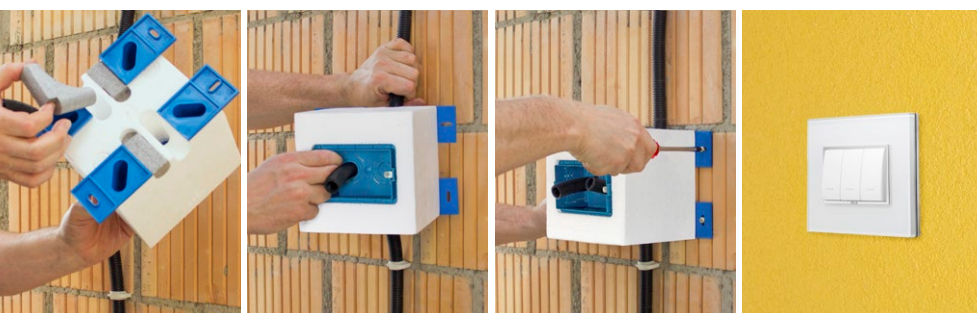
Il prodotto

La cassetta elettrica Eldoline®-EPS Vimar è costituita da una scatola e da quattro piedini in poliammide ritardante di fiamma, che vengono incollati in uno stampato in EPS. I fori per il passaggio dei corrugati sono chiusi con dei tappi in EPS.

Dimensioni
- 150 x 150 mm

Dati tecnici

- Spessori: 80 – 300 mm
- Peso specifico EPS: 30 kg/m³
- Conducibilità termica: $\lambda = 0.031$ W/mK
- Scatola da incasso: Vimar V71303
- Resistenza al fuoco: GW 650 °C



Dosteba AG

CH-8184 Bachenbülach
Telefono: +41 43 277 66 00

Dosteba GmbH

D-72770 Reutlingen
Telefono: +49 7121 30177 10