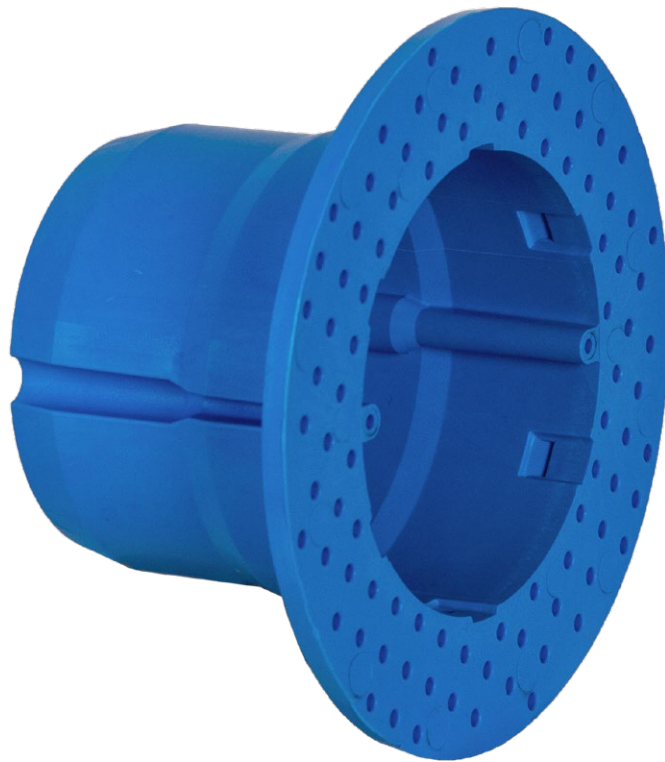


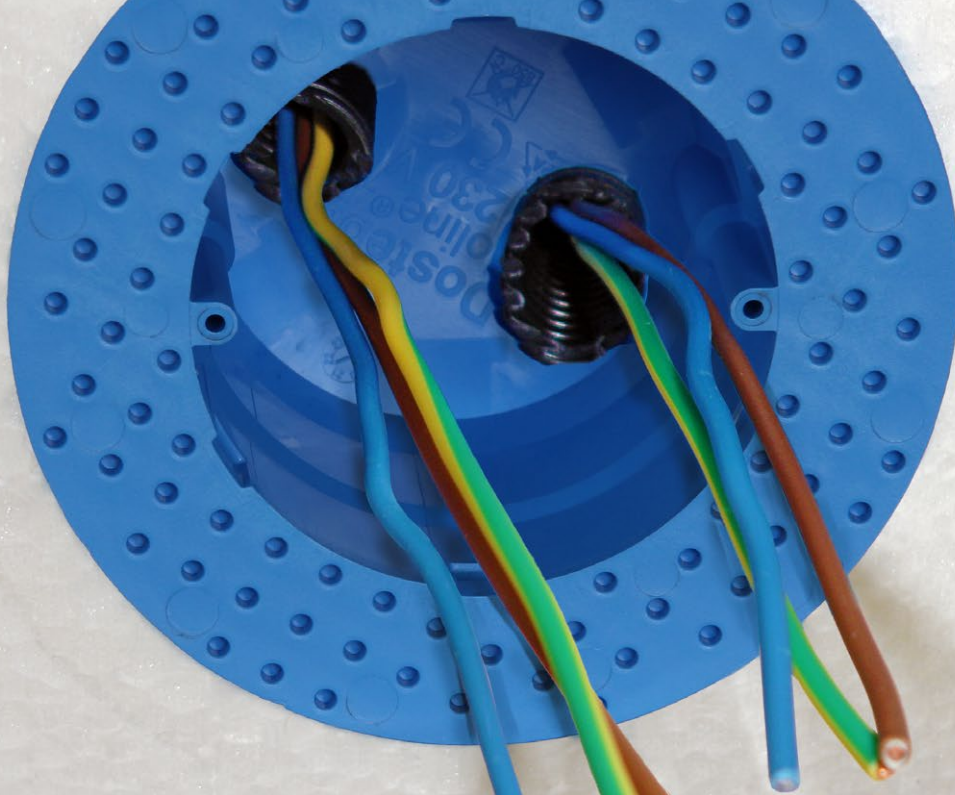


Elektrodose Eldoline®-PA



Dosteba

*Elemente sind
Les éléments sont
unsere Stärke
notre point fort*



Elektrodose Eldoline®-PA

Das Problem

Die Montage von Schaltern, Steckdosen, Leuchten und Fühlern in Wärmedämmverbundsystemen sind potenzielle Schwachstellen.

Die Lösung

Elektrodosen Eldoline®-PA sind absolut wärmebrückenfrei und garantieren eine sichere Befestigung der Elektrokomponenten. Mit den auf Wunsch mitgelieferten Gummistopfen können die Kabelbeziehungsweise Rohrdurchführungen sauber abgedichtet werden. Bei Bedarf kann für die Befestigung von Leuchten oder Fühlern ein Gerätehalter eingesteckt werden.

Unsere Qualität

Die Elektrodosen Eldoline®-PA werden mit Klebdichtstoff ST-Polymer in die Dämmplatten verklebt. Für Verschraubungen in Elektrodosen Eldoline®-PA eignen sich ausschliesslich Blech- oder Holzschrauben.

Ihre Vorteile

- ✓ Einfache und rationelle Montage
- ✓ Einsatz bei sämtlichen Dämmdicken ab 80 mm
- ✓ Keine Hohlräume – Keine Wärmebrücken

Das Produkt

Elektrodosen Eldoline®-PA bestehen aus schwer entflammablem Kunststoff. Die Oberfläche ist perforiert. Elektrodosen Eldoline®-PA sind besonders geeignet für wärmebrückenfreie Montagen von Elektroschaltern und Steckdosen in Wärmedämmverbundsystemen aus expandiertem Polystyrol (EPS) und Steinwolle (SW).

Elektrodose Eldoline®-PA

- Durchmesser Dose innen: 65 mm
- Durchmesser Kranz aussen: 105 mm
- Tiefe Dose: 40 / 60 mm

Einsatz Gerätehalter

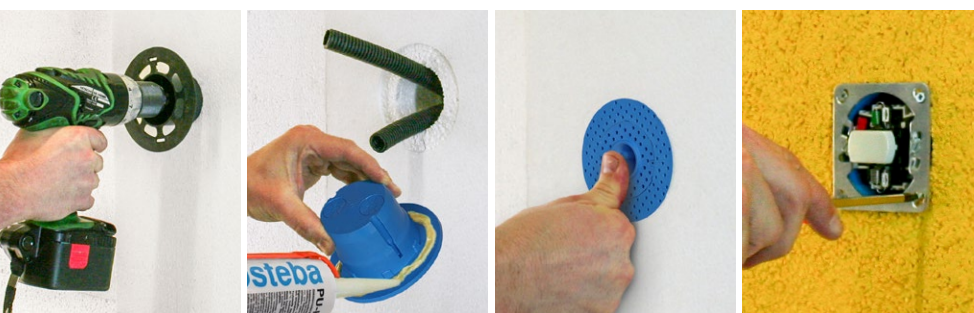
- Durchmesser: 65 mm
- Dicke: 10 mm

Technische Daten

- Feuerbeständigkeit nach IEC 60695-2:
Kunststoff glühdrahtgeprüft 850°C

Befestigungsmaterial

- Klebstoff: Klebdichtstoff ST-Polymer



Dosteba AG

CH-8184 Bachenbülach
Telefon: +41 43 277 66 00

Dosteba GmbH

D-72770 Reutlingen
Telefon: +49 7121 30177 10