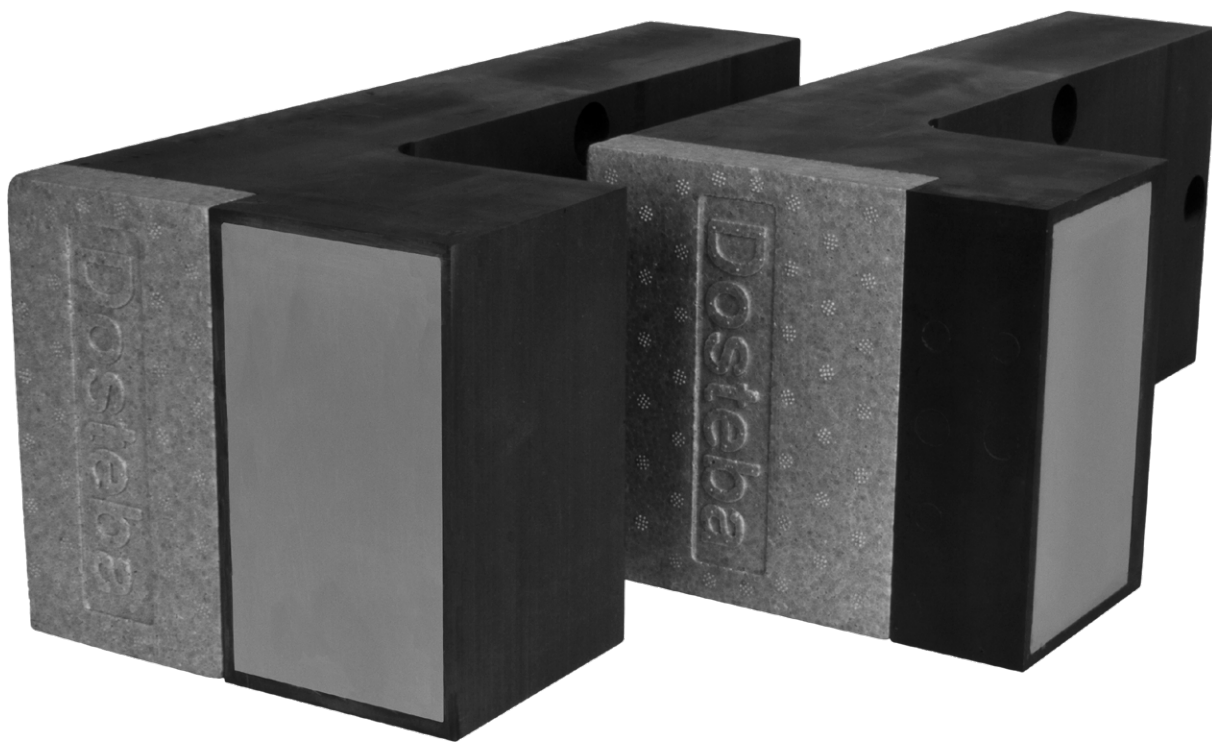




Tragwinkel TWL®-ALU-RF / -RL

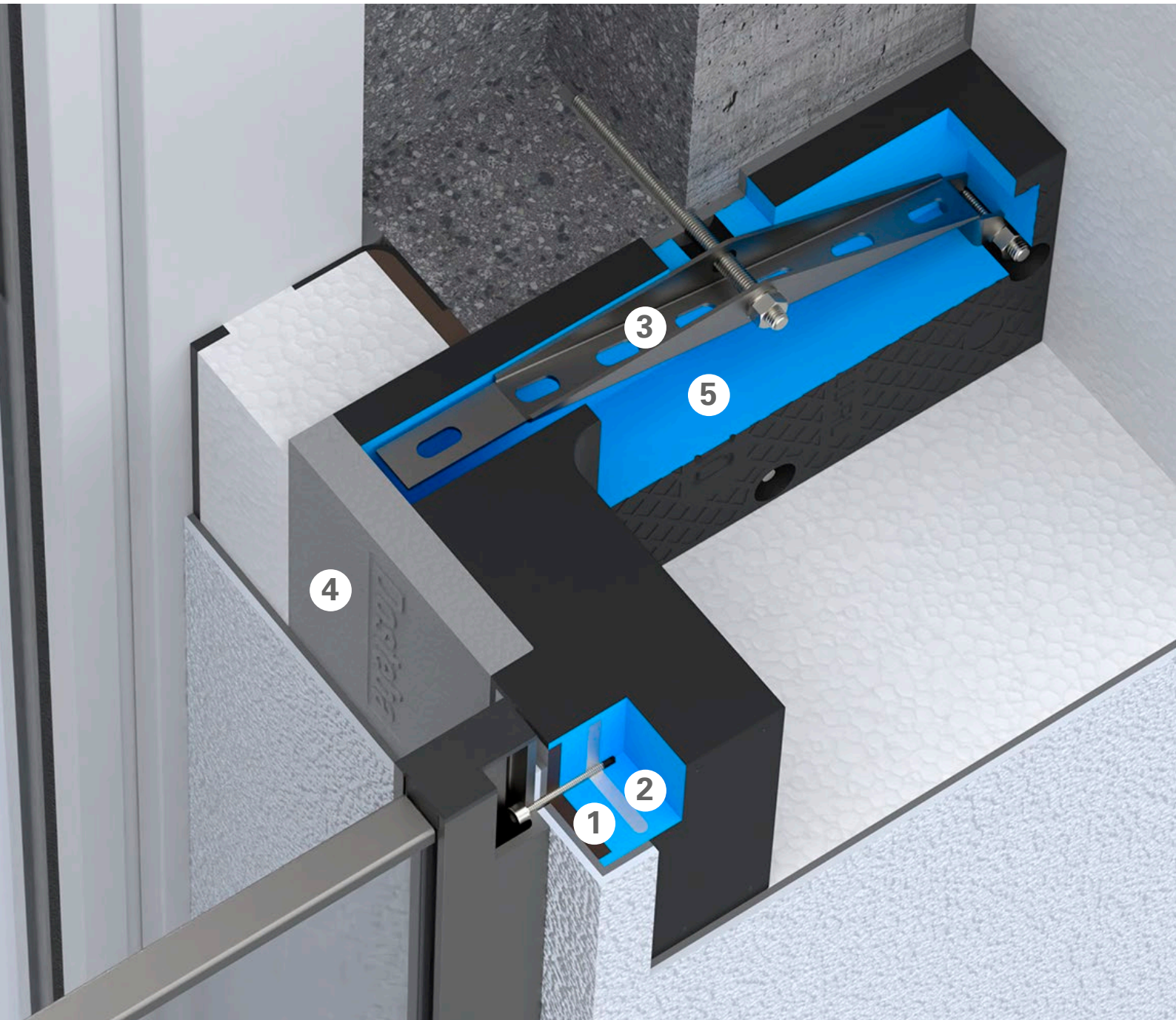
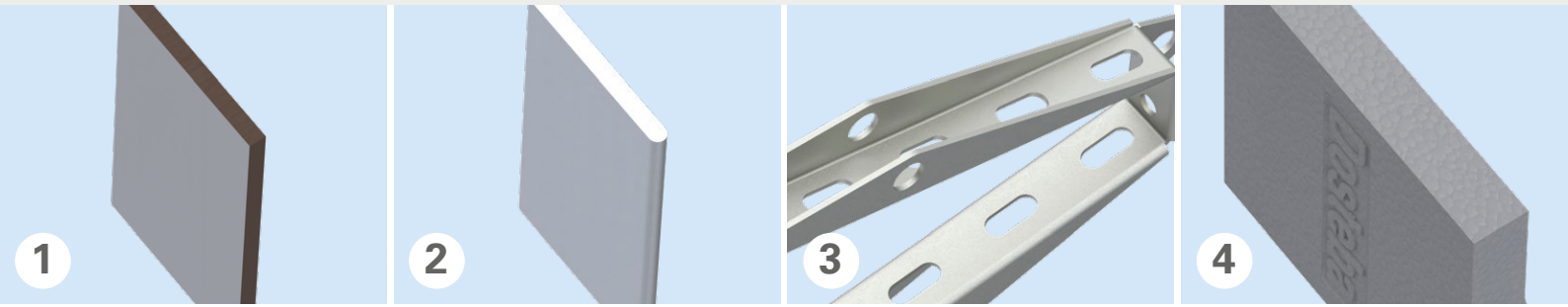


Dosteba

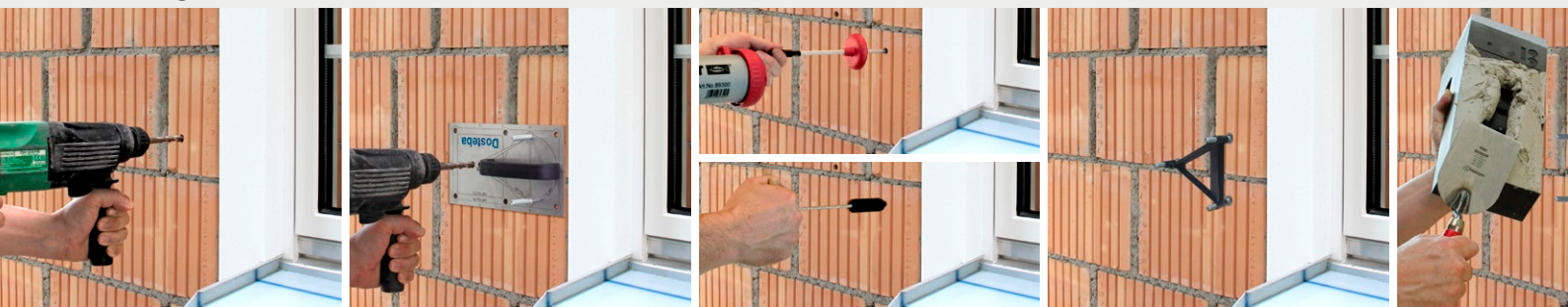
*Elemente sind
Les éléments sont
unsere Stärke
notre point fort*

Tragwinkel TWL[®]-ALU-RF / -RL

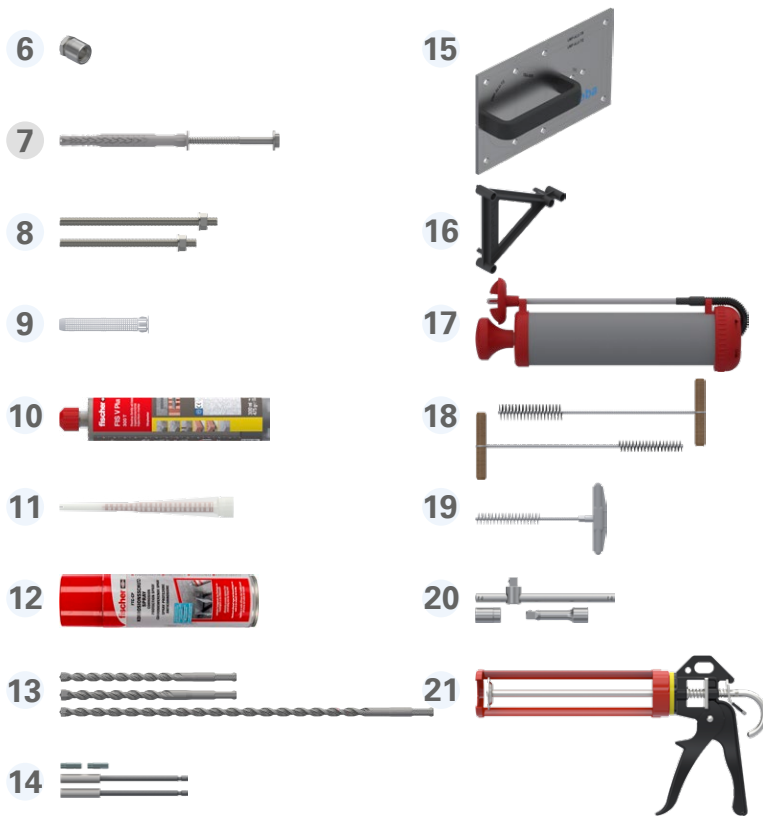
Wärmebrückenfreie Montage in Wärmedämmverbundsystemen



Montage



Befestigungsmaterial, Werkzeuge und Lasten



- 1 Compactplatte (HPL) für eine optimale Druckverteilung an der Oberfläche
- 2 Aluplatte für die Verschraubung des Anbauteils
- 3 Stahlblecheinlage zum kraftschlüssigen Verschrauben mit dem Untergrund
- 4 Einsatz aus EPS für einheitlichen Putzuntergrund
- 5 PU-Schaum mit einem Raumgewicht von 450 kg/m³
- 6 Stellfuß
- 7 Schraubdübel SXRL 10 x 120 FUS
- 8 Injektions-Gewindestange
- FIS A M8 x 150 (für Mauerwerk)
- FIS A M8 x 130 (für Beton)
- 9 Injektions-Ankerhülse FIS H 12 x 85 K
- 10 Injektions-Mörtel FIS V Plus 300 T
- 11 Statikmischer FIS S
- 12 Korrosionsschutzspray FTC-CP
- 13 Hartmetall-Hammerbohrer
- Ø 10 mm, Bohrerlänge 210 mm
- Ø 12 mm, Bohrerlänge 210 mm
- Ø 10 mm, Bohrerlänge 450 mm
- 14 Werkzeugset bestehend aus:
- 2 Kupplungsschäfte 150 mm
- 2 Bits Torx T40
- 15 Bohrlehre UMP® / TRA-WIK® / TWL®
- 16 Setzlehre für TRA-WIK® und TWL®
- 17 Ausbläser ABG
- 18 Bürstenset FIS, Ø 14 / 20 mm
- 19 Reinigungsbürste BS, Ø 10 mm / M8
- 20 Werkzeugset bestehend aus:
- Verlängerung 75 mm
- Quergriff
- Sechskanteinsatz Ø 13
- 21 Kartuschenpresse

Zulässige Lasten

Teilsicherheitsbeiwerte der Widerstände für den Grenzzustand der Tragfähigkeit (GZT), Einflussfaktor Einwirkungsdauer = 1.20, sowie ein Teilsicherheitsbeiwert der Einwirkung $\gamma_F = 1.40$, berücksichtigt.

	TWL®-ALU-RF	TWL®-ALU-RL
$F_{V,zul}$	1.15 – 3.35	1.25 – 3.80
$F_{ZL,zul}$	2.35 – 3.05	2.05 – 2.15
$F_{DL,zul}$	4.15 – 7.05	3.85 – 4.45
$F_{ZA,zul}$	1.25 – 4.10	1.50 – 5.80
$F_{DA,zul}$	1.20 – 5.25	1.30 – 7.35

$F_{V,zul}$ kN	Zulässige Querbeanspruchung auf Montageelement	$F_{ZA,zul}$ kN	Zulässige axiale Zugbeanspruchung auf Montageelement
$F_{ZL,zul}$ kN	Zulässige laterale Zugbeanspruchung auf Montageelement	$F_{DA,zul}$ kN	Zulässige axiale Druckbeanspruchung auf Montageelement
$F_{DL,zul}$ kN	Zulässige laterale Druckbeanspruchung auf Montageelement		

Weiterführende Informationen und Ausführungen sind der aktuellen Technischen Dokumentation zu entnehmen. Für sicherheitsrelevante Lasten sind die Bestimmungen der allgemeinen bauaufsichtlichen Zulassung Z-10.9-578 massgebend.





Tragwinkel TWL®-ALU-RF / -RL

Das Problem

Durchdringungen in Wärmedämmverbundsystemen stellen ein erhöhtes Risiko für das Eindringen von Wasser oder Bildung von Kondenswasser und Schimmel dar.

Die Lösung

Mit den Tragwinkeln TWL®-ALU-RF / -RL können diese hohen Anforderungen sicher gelöst werden. Kloben und Geländer können mit den Tragwinkeln TWL®-ALU-RF / -RL sicher und kraftschlüssig befestigt werden.

Ihr Nutzen

Mit der Bohr- und Setzlehre lassen sich Bohrlöcher präzise setzen und Gewindestangen exakt ausrichten. Das vereinfacht die Montage erheblich und spart wertvolle Zeit.

Ihre Vorteile

- ✓ Keine Wärmebrücken
- ✓ Kein Eindringen von Wasser
- ✓ Keine Schäden
- ✓ Kraftschlüssige Montage für schwere Lasten

Das Produkt

Tragwinkel TWL®-ALU-RF / -RL bestehen aus PU-Hartschaum (Polyurethan) mit einer eingeschäumten Stahlblecheinlage zum kraftschlüssigen Verschrauben mit dem Untergrund, einer Aluplatte für die Verschraubung des Anbauteils sowie einer Compactplatte (HPL), welche eine optimale Druckverteilung an der Oberfläche gewährleistet.

Abmessungen

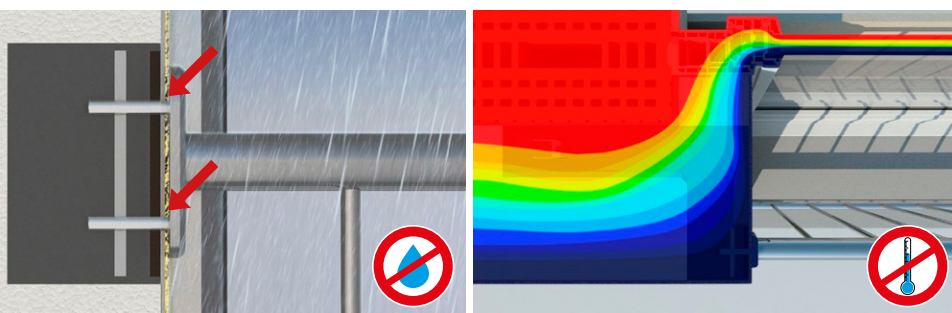
- Grundfläche: 320 x 125 mm
- Typen: 80 – 300 mm
- Nutzfläche: 97 x 45 mm
- Lochabstand: 120 x 100 mm
- Raumgewicht PU: 450 kg/m³

Prüfzeugnisse / Bewertungen



Allgemein bauaufsichtliche Zulassung
AbZ Z-10.9-578

Mechanische Prüfungen
Bericht Nr. 5214016860



Dosteba AG

CH-8184 Bachenbülach
Telefon: +41 43 277 66 00

Dosteba GmbH

D-72770 Reutlingen
Telefon: +49 7121 30177 10