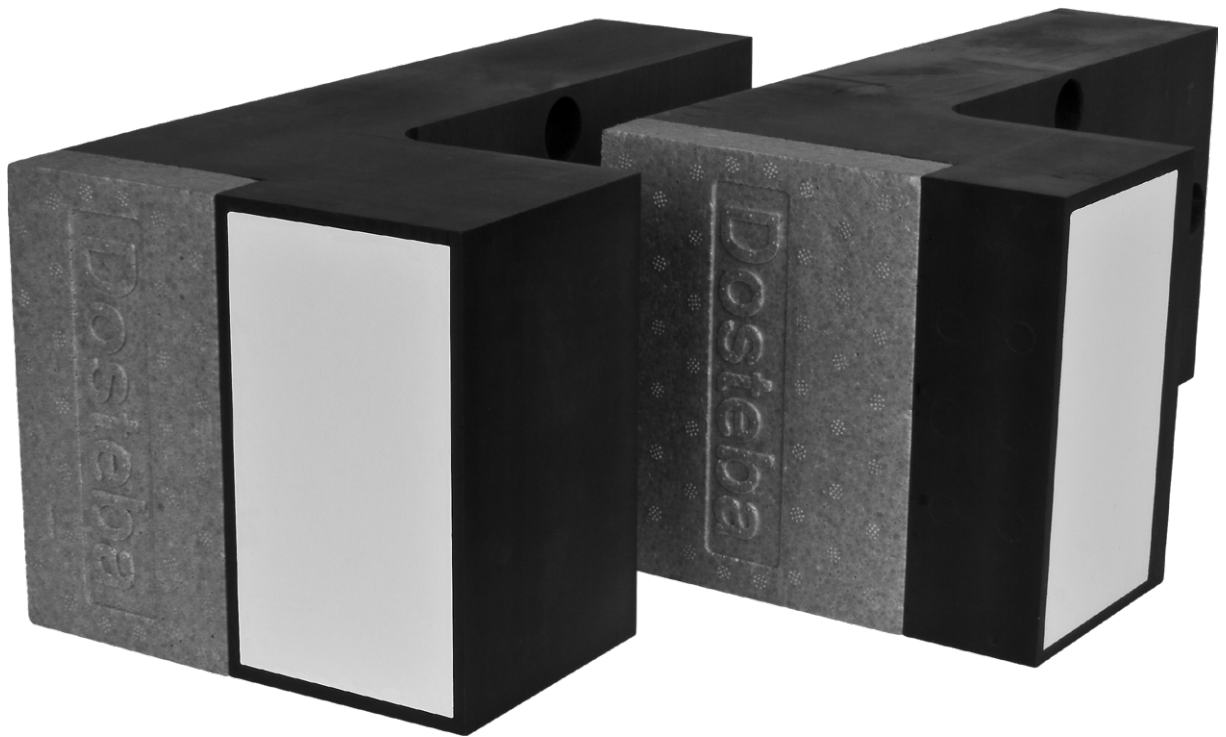




Tragwinkel TRA-WIK®-ALU-RF / -RL

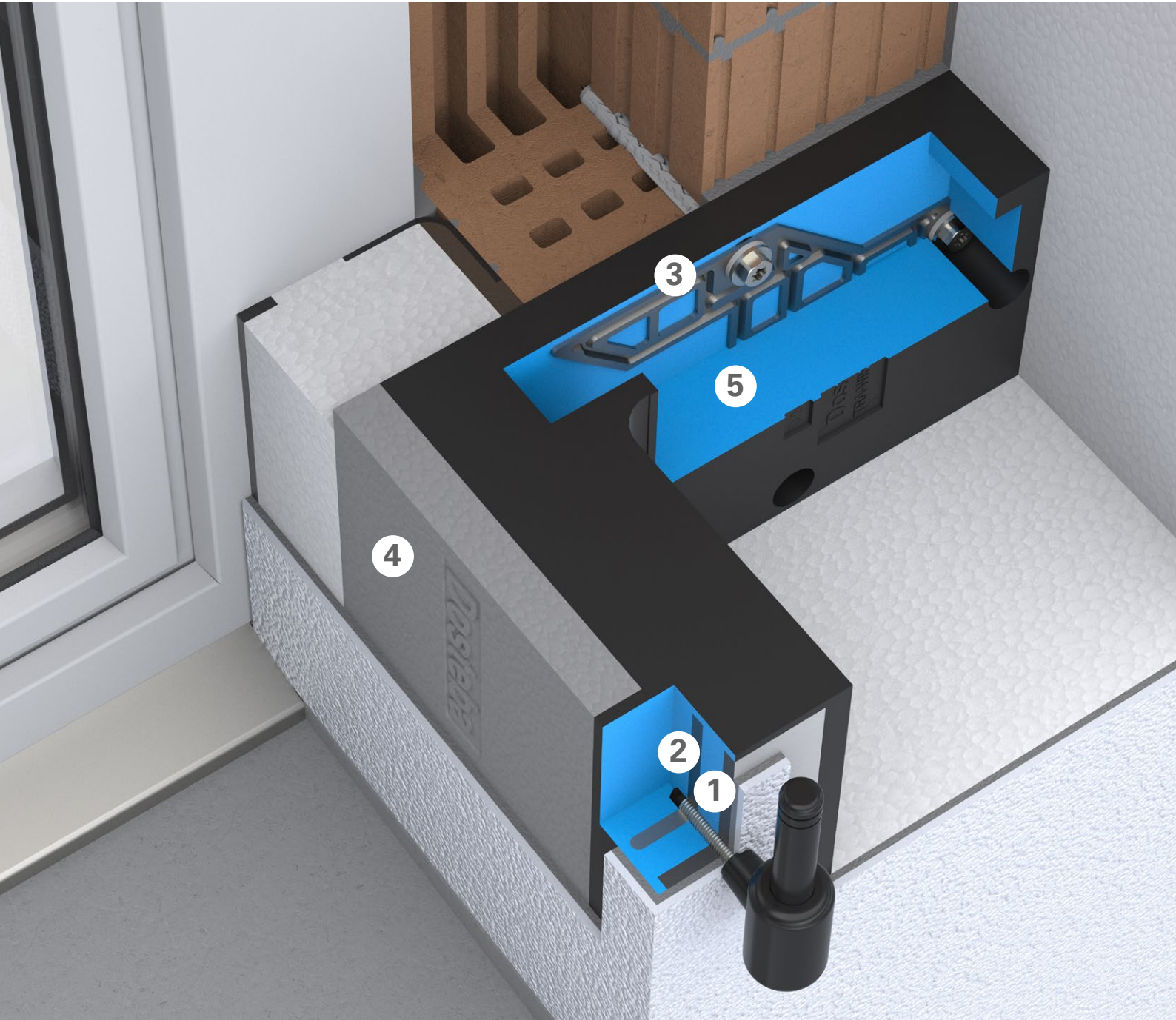
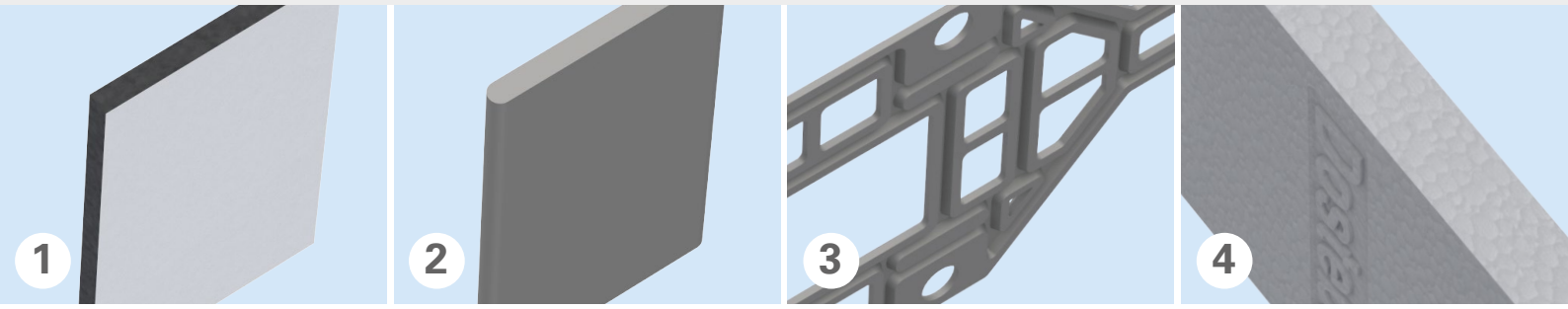


# Dosteba

*Elemente sind  
Les éléments sont  
unsere Stärke  
notre point fort*

# Tragwinkel TRA-WIK®-ALU-RF / -RL

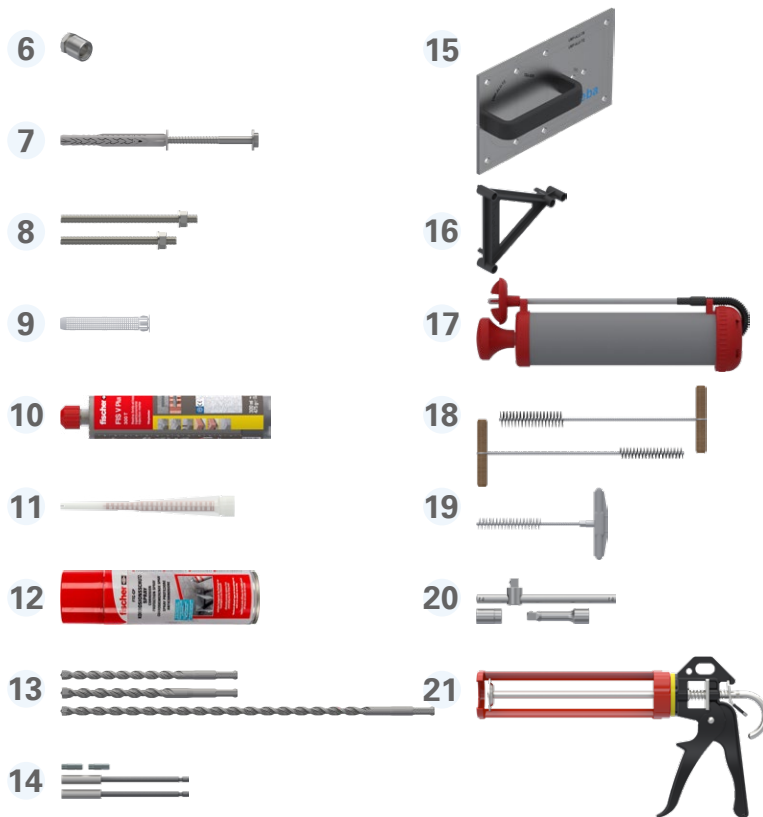
Wärmebrückenfreie Montage in Wärmedämmverbundsystemen



## Montage



## Befestigungsmaterial, Werkzeuge und Lasten



- 1 Compactplatte (HPL) für eine optimale Druckverteilung an der Oberfläche
- 2 Aluplatte für die Verschraubung des Anbauteils
- 3 Stahlblecheinlage zum kraftschlüssigen Verschrauben mit dem Untergrund
- 4 Einsatz aus EPS für einheitlichen Putzuntergrund
- 5 PU-Schaum mit einem Raumgewicht von 350 kg/m<sup>3</sup>
- 6 Stellfuß
- 7 Schraubdübel SXRL 10 x 100 FUS
- 8 Injektions-Gewindestange  
- FIS A M8 x 130 (für Mauerwerk)  
- FIS A M8 x 110 (für Beton)
- 9 Injektions-Ankerhülse FIS H 12 x 85 K
- 10 Injektions-Mörtel FIS V Plus 300 T
- 11 Statikmischer FIS S
- 12 Korrosionsschutzspray FTC-CP
- 13 Hartmetall-Hammerbohrer  
- Ø 10 mm, Bohrerlänge 210 mm  
- Ø 12 mm, Bohrerlänge 210 mm  
- Ø 10 mm, Bohrerlänge 450 mm
- 14 Werkzeugset bestehend aus:  
- 2 Kupplungsschäfte 150 mm  
- 2 Bits Torx T40
- 15 Bohrlehre für UMP® / TRA-WIK® / TWL®
- 16 Setzlehre für TRA-WIK® und TWL®
- 17 Ausbläser ABG
- 18 Bürstenset FIS, Ø 14 / 20 mm
- 19 Reinigungsbürste BS, Ø 10 mm / M8
- 20 Werkzeugset bestehend aus:  
- Verlängerung 75 mm  
- Quergriff  
- Sechskanteinsatz  $\square$  13
- 21 Kartuschenpresse

### Zulässige Lasten

Teilsicherheitsbeiwerte der Widerstände für den Grenzzustand der Tragfähigkeit (GZT), Einflussfaktor Einwirkungsdauer = 1.20, sowie ein Teilsicherheitsbeiwert der Einwirkung  $\gamma_F = 1.40$ , berücksichtigt.

	TRA-WIK®-ALU-RF	TRA-WIK®-ALU-RL
$F_{V,zul}$	0.45 – 1.65	0.53 – 2.60
$F_{ZL,zul}$	1.30 – 1.65	0.95 – 1.10
$F_{DL,zul}$	2.05 – 3.50	1.70 – 2.05
$F_{ZA,zul}$	0.58 – 2.70	0.70 – 4.70
$F_{DA,zul}$	0.56 – 2.35	0.59 – 3.00

$F_{V,zul}$ kN	Zulässige Querbeanspruchung auf Montageelement	$F_{ZA,zul}$ kN	Zulässige axiale Zugbeanspruchung auf Montageelement
$F_{ZL,zul}$ kN	Zulässige laterale Zugbeanspruchung auf Montageelement	$F_{DA,zul}$ kN	Zulässige axiale Druckbeanspruchung auf Montageelement
$F_{DL,zul}$ kN	Zulässige laterale Druckbeanspruchung auf Montageelement		

Weiterführende Informationen und Ausführungen sind der aktuellen Technischen Dokumentation zu entnehmen. Für sicherheitsrelevante Lasten sind die Bestimmungen der allgemeinen bauaufsichtlichen Zulassung Z-10.9-648 und ETA-20/0123 massgebend.





## Tragwinkel TRA-WIK®-ALU-RF / -RL

### Das Problem

Durchdringungen in Wärmedämmverbundsystemen stellen ein erhöhtes Risiko für das Eindringen von Wasser oder Bildung von Kondenswasser und Schimmel dar.

### Die Lösung

Mit den Tragwinkeln TRA-WIK®-ALU-RF / -RL können diese hohen Anforderungen sicher gelöst werden. Kloben und Geländer können mit den Tragwinkeln TRA-WIK®-ALU-RF / -RL sicher und kraftschlüssig befestigt werden.

### Ihr Nutzen

Mit der Bohr- und Setzlehre lassen sich Bohrlöcher präzise setzen und Gewindestangen exakt ausrichten. Das vereinfacht die Montage erheblich und spart wertvolle Zeit.

### Ihre Vorteile

- ✓ Keine Wärmebrücken
- ✓ Kein Eindringen von Wasser
- ✓ Keine Schäden
- ✓ Kraftschlüssige Montage für mittelschwere Lasten
- ✓ Bewährtes und kostengünstiges System

### Das Produkt

Tragwinkel TRA-WIK®-ALU-RF / -RL bestehen aus PU-Hartschaum (Polyurethan) mit einer eingeschäumten Stahlblecheinlage zum kraftschlüssigen Verschrauben mit dem Untergrund, einer Aluplatte für die Verschraubung des Anbauteils sowie einer Compactplatte (HPL), welche eine optimale Druckverteilung an der Oberfläche gewährleistet.

#### Abmessungen

- Grundfläche: 280 x 125 mm
- Typen: 80 – 300 mm
- Nutzfläche: 97 x 45 mm
- Lochabstand: 100 x 100 mm
- Raumgewicht PU: 350 kg/m<sup>3</sup>

#### Prüfzeugnisse / Bewertungen



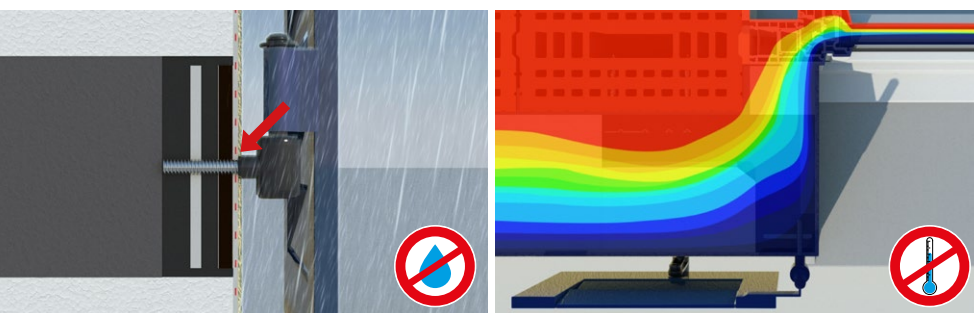
Europäisch Technische Bewertung  
ETA-20/0123



Allgemein bauaufsichtliche Zulassung  
AbZ Z-10.9-648



Mechanische Prüfungen  
Bericht Nr. 5214016860



### Dosteba AG

CH-8184 Bachenbülach  
Telefon: +41 43 277 66 00

### Dosteba GmbH

D-72770 Reutlingen  
Telefon: +49 7121 30177 10